



Praxis med. dent.  
Susanne Sindersberger  
eidg. dipl. Zahnärztin SSO  
Wiesenstrasse 2  
CH-8910 Affoltern a. Albis  
Telefon +41 1 - 776 33 63  
Telefax +41 1 - 776 33 64  
susanne@sindersberger.ch  
www.sindersberger.ch

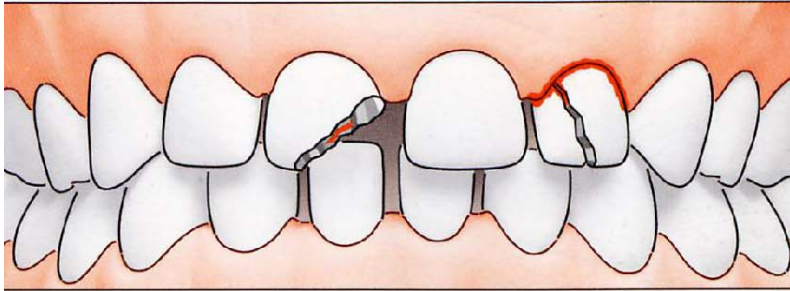
# Zahn Unfälle

- Jeden Zahnunfall sofort dem Zahnarzt melden
- Was ist passiert, wann, wie, wo?
- Alter des Kindes?
- Milch- oder bleibende Zähne betroffen?
- Auch Bagatellunfälle können Komplikationen nach sich ziehen

Wichtig

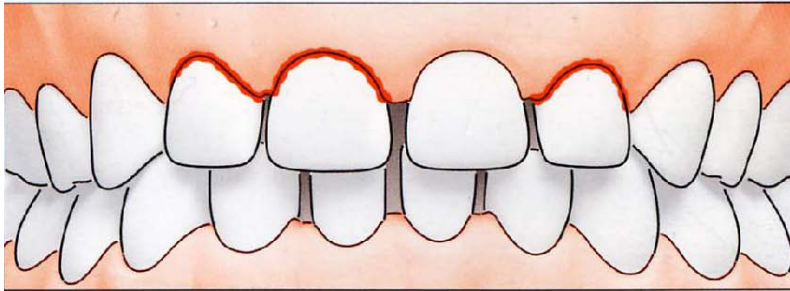
**Richtiges Verhalten ist entscheidend!**

# Milchzähne



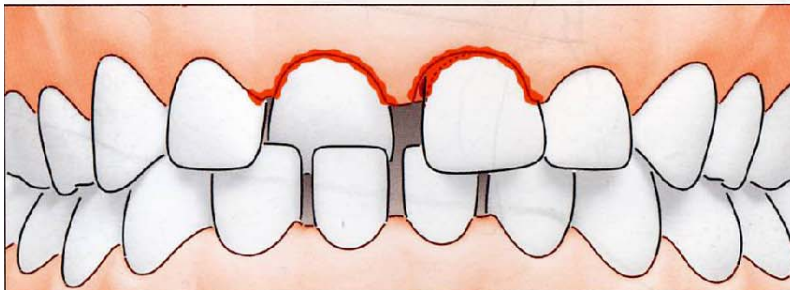
## Abgebrochen

Bei kleineren abgebrochenen Stücken innert Tagen zum Zahnarzt.  
Bei Blutung aus dem Zahn am selben Tag zum Zahnarzt.



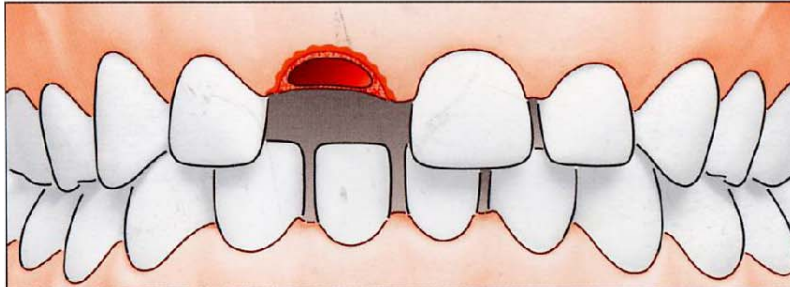
## Gelockert

Behandlung ist nicht dringend.  
Zahnarzt innert Tagen konsultieren.



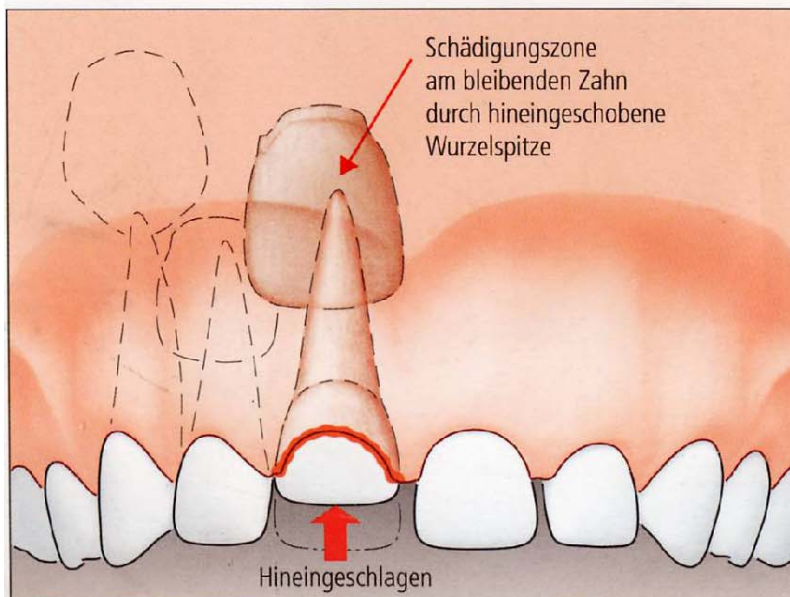
## Verschoben

Möglichst sofort zum Zahnarzt, damit der Zahn allenfalls an seinen richtigen Platz gedrückt werden kann (nur **am selben Tag** möglich!).



## Herausgeschlagen

Behandlung ist nicht dringend, da es meist nicht sinnvoll ist, ausgeschlagene Milchzähne wieder einzusetzen (innert Tagen zum Zahnarzt).

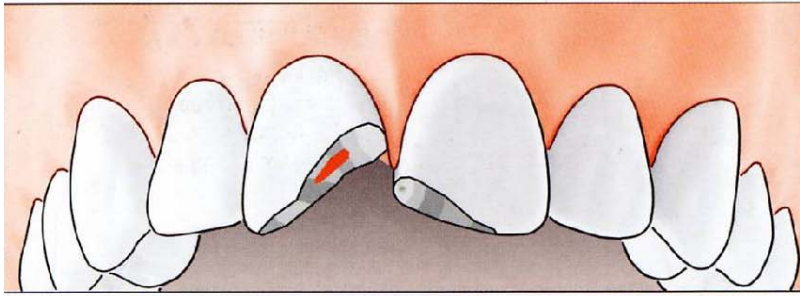


## Hineingeschlagen

Behandlung ist selten nötig. Auf jeden Fall aber Zahnarzt informieren (Höchstes **Folgeschäden**-Risiko für bleibenden Zahn!)

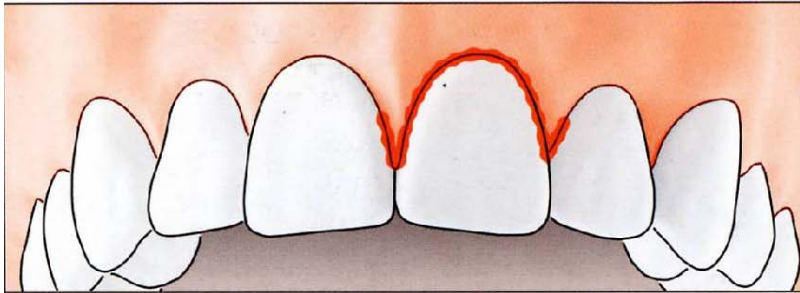
Milchzahnunfälle können Schäden an noch nicht durchgebrochenen bleibenden Zähnen verursachen! Diese Zahnkeime sind unter bzw. hinter den Milchzähnen angeordnet, und befinden sich in einem verletzbaren Entwicklungsstadium. Einwirkungen können den weiteren normalen Wachstumsverlauf stören und verschiedene Defekte am bleibenden Zahn hinterlassen.

# Bleibende Zähne



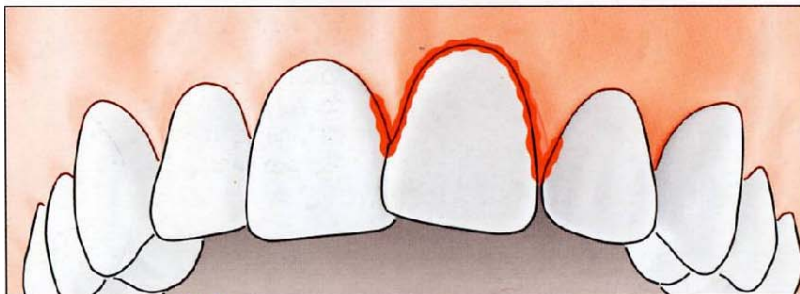
## Abgebrochen

Je mehr abgebrochen, desto dringender ist die Behandlung (**innert Stunden!**).  
Grosse abgebrochenen Stücke mitnehmen! (Diese können evtl. wieder angeklebt werden.)



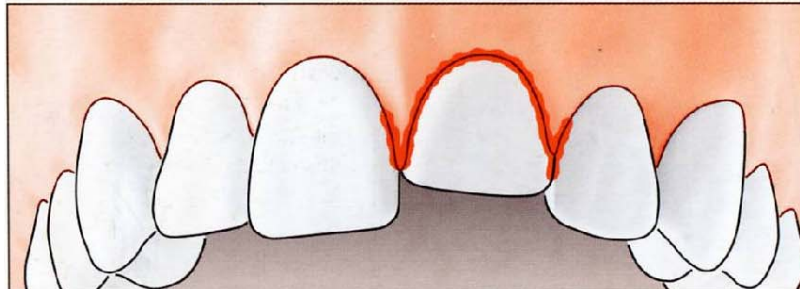
## Gelockert

Behandlung ist dringend. Der Zahn muss eventuell an seinem Platz mit einer Schiene fixiert werden (**innert Stunden!**).



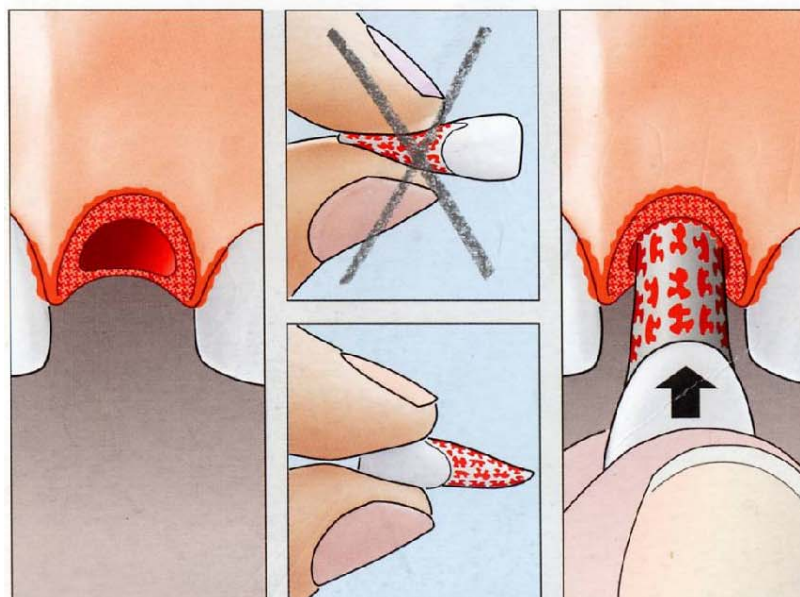
## Verschoben

Behandlung ist dringend. Der Zahn muss an seinen Platz gedrückt und dort mit einer Schiene fixiert werden (**innert Stunden!**).



## Hineingeschlagen

Behandlung ist dringend (**innert Stunden!**). Der Zahn muss an seinen richtigen Platz gebracht werden. Höchste Gefahr für Komplikationen!



## Herausgeschlagen

Wenn möglich sofort wieder einsetzen!  
Sonst sofortiger Transport zum Zahnarzt!

Zahn **nicht** an der Wurzel anfassen!  
Zahn **nicht** mechanisch reinigen oder desinfizieren!  
Bei sichtbarer Verschmutzung kurz unter fließendem Wasser abspülen.

Zum transportieren Zahn **feucht** aufbewahren in:

- Milch
- physiologischer Kochsalzlösung
- Plastiksäcklein mit etwas Speichel

Nicht geeignet:

- reines Wasser
- Desinfektionsmittel wie Alkohol etc.

- Bei offenen Wunden ist möglicherweise eine Wundstarrkrampf- (Tetanus-) Impfung notwendig. Hausarzt fragen! Starke Blutungen durch Anpressen eines Stofftuches oder Verbandes stoppen.
- Bei Zeichen einer Hirnerschütterung (Schwindel, Erbrechen, ungleich grosse Pupillen) sofort mit Hausarzt oder Spital Kontakt aufnehmen.
- Alle Zahnunfälle sind unverzüglich der Versicherung zu melden. Bei Kindern werden die durch Zahnunfälle entstehenden Kosten von der obligatorischen Grundversicherung der Krankenkasse gedeckt. Das volle Ausmass des Schadens wird oft erst Jahre später sichtbar, seine Behebung kann unter Umständen sehr viel teurer zu stehen kommen, als es im Moment des Unfalls abzusehen ist.



Herausgegeben von der Gesundheitsdirektion Kanton Zürich  
Beratungsstelle für Präventive Zahnmedizin 2005

Dieses Faltblatt ist als PDF-Dokument herunterladbar unter: [www.dent.unizh.ch/ppk/downloads/](http://www.dent.unizh.ch/ppk/downloads/)